



EVAPORADORES MURALES NW

Los evaporadores de la gama NW están adaptados particularmente a las aplicaciones de refrigeración o de congelación rápida, debido a una circulación de aire a gran velocidad, y a una presión de aire disponible. Los 54 modelos de la gama cubren un campo de potencia de 4 a 63 kW.

DESCRIPCIÓN

Carrocería.-

La carrocería, realizada en acero galvanizado con prelacado en color blanco es especialmente resistente a la corrosión y a los choques.

Bandeja principal en aluminio fácil de desmontar.

Bandeja intermedia en aluminio para evitar condensaciones externas.

Paneles laterales montados sobre bisagras que favorecen el acceso a las conexiones eléctricas y frigoríficas.

Ventilación.-

La gama NW está equipada con dos tipos de motoventiladores.

Motoventiladores helicoidales modelos A: Poseen un montaje externo y están equipados de rejillas de protección conformes a la norma NF E51190. Motores trifásicos de rotor externo 400V. 50Hz. clase F, 4P (1.500 r.p.m.), engrase de larga duración con protección térmica interna. Presión de aire hasta 100 Pa.

Motoventiladores centrífugos modelo C: Tipo "doble oído" con accionamiento directo. Motores trifásicos cerrados 230/400V. 50Hz. IP54 clase F, 4P (1.000 r.p.m.), engrase larga duración con protección térmica interna. Presión de aire disponible hasta 200 Pa.

Batería.-

Las baterías con aletas de la gama NW que poseen altas cualidades técnicas están concebidas a partir de aletas de aluminio con pasos de 6, 9 o 12 mm. con una superficie ondulada, expansionadas en tubo de cobre. La alimentación de las baterías se efectúa a partir de distribuidor (es) de venturi optimizado (s) R-404A.

Para otros fluidos frigorígenos consultar.

Designación : NW₍₁₎11₍₂₎A1₍₃₎S₍₄₎100Pa₍₅₎

(1) Evaporador. - (2) Modelo - (3) A: Ventilador axial. C: Ventilador centrífugo / 1: Número

(4) Paso de aletas: R/C= 4mm. - L/S= 9 mm. - MT= 12 mm.

(5) Presión disponible.

PRESELECCIÓN	APLICACIONES POSITIVAS		APLICACIONES NEGATIVAS	
	SC2	SC3	SC2	SC2
Paso de aletas	tA1 = 0°C. Δt = 8K	tA1 = -18°C. Δt = 7K	tA1 = -25°C. Δt = 6K	
6 mm.	NW... A. R/C. R*	NW... A. C	NW... A. C	
9 mm.	NW... A. L/C. L*	NW... A. S	NW... A. S	
12mm.	NW... A. M/C. M*	NW... A. T	NW... A. T	
Desescarche	E1U*	Integrado	Integrado	

*Prever un desescarche E1U para una temperatura de cámara entre +2°C. y -5°C.

OPCIONES.-

Batería: WCO Agua glicolada, fluidos caloportadores (consultar).

CO2 Optimización R-744 (consultar).

Desescarche: E1U Eléctrico en versión R, L y M (en estándar en versión C, S y T).

HGT Gases calientes (batería y bandeja).

DAE Desescarche de agua.

Kit: ECK Desescarche eléctrico adicional.

RVK Resistencia de desescarche de las embocaduras.

Diversos: ECB Embalaje con jaula de madera.





EVAPORADORES MURALES NW

PASO DE ALETAS: 6 mm.

Modelo NW ... A. R			12 A1	14 A1	25 A2	30 A2	45 A3	60 A4
0 Pa (1)	Potencia $\Delta T_1 = 8K - SC 2 (2)$	kW.	13,18	15,50	26,84	31,47	47,40	63,44
	Caudal de aire	m ³ /h.	8.200	7.900	16.400	15.800	23.700	31.600
	Proyec. aire (3)	m.	19	18	22	21	26	30
100 Pa (1)	Potencia $\Delta T_1 = 8K - SC 2 (2)$	kW.	11,43	13,08	23,21	26,56	40,10	53,43
	Caudal de aire	m ³ /h.	6.350	6.050	12.700	12.100	18.150	24.200
	Proyec. aire (3)	m.	15	14	17	16	20	23
Ventilador 1.500 r.p.m. Ø 560 mm.	Número	Nº.	1	1	2	2	3	4
	400V/III/50Hz.	kW/u.	1,25	1,25	1,25	1,25	1,25	1,25
		A máx/u	2,6	2,6	2,6	2,6	2,6	2,6
Nivel sonoro	Lp 4m. (4)	dB(A)	52	52	55	55	57	58
Superficie		m ² .	47	63	94	125	188	251
Volumen circuitos		dm ³ .	14	19	26	35	52	68
Desescarche eléctrico E1U (5)	Ω 400V/III/50Hz.	Nº	4 + 2	7 + 2	4 + 2	7 + 2	7 + 2	7 + 2
		W. Total	3.900	5.850	6.600	9.900	14.400	22.500
		A. Total	9,8/5,6	14,7/8,4	16,6/9,5	24,9/14,3	36,1/20,8	56,5/32,5
Peso neto		Kg.	180	195	280	305	420	530
Conexiones	Entrada	Ø	5/8"	5/8"	7/8"	7/8"	1 1/8"	1 3/8"
	Salida	Ø	1 3/8"	1 3/8"	1 5/8"	1 5/8"	2 1/8"	2 1/8"
Sin Desescarche	€		CONSULTAR - ACTUALIZANDO PRECIOS					
	Código		EV1200/FB	EV1201/FB	EV1202/FB	EV1203/FB	EV1204/FB	EV1205/FB
Desescarche Eléctrico E1U	€		CONSULTAR - ACTUALIZANDO PRECOIS					
	Código		EV1210/FB	EV1211/FB	EV1212/FB	EV1213/FB	EV1214/FB	EV1215/FB

Modelo NW ... C. R			12 C1	14 C1	24 C2	28 C2	43 C3	58 C4
200 Pa (1)	Potencia $\Delta T_1 = 8K - SC 2 (2)$	kW.	10,96	12,59	22,20	25,49	38,46	51,45
	Caudal de aire	m ³ /h.	5.900	5.700	11.800	11.400	17.100	22.800
	Proyec. aire (3)	m.	18	18	22	21	25	28
Turbina 1.000 r.p.m. 12/12	Número	Nº.	1	1	2	2	3	4
	230-400V/III/50Hz.	kW/u.	2,4	2,4	2,4	2,4	2,4	2,4
		A máx/u	7,0/4,0	7,0/4,0	7,0/4,0	7,0/4,0	7,0/4,0	7,0/4,0
Nivel sonoro	Lp 4m. (4)	dB(A)	48	48	51	51	53	54
Superficie		m ² .	47	63	94	125	188	251
Volumen circuitos		dm ³ .	14	19	26	35	52	68
Desescarche eléctrico E1U (5)	Ω 400V/III/50Hz.	Nº	4 + 2	7 + 2	4 + 2	7 + 2	7 + 2	7 + 2
		W. Total	3.900	5.850	6.600	9.900	14.400	22.500
		A. Total	9,8/5,6	14,7/8,4	16,6/9,5	24,9/14,3	36,1/20,8	56,5/32,5
Peso neto		Kg.	180	195	280	305	420	530
Conexiones	Entrada	Ø	5/8"	5/8"	7/8"	7/8"	1 1/8"	1 3/8"
	Salida	Ø	1 3/8"	1 3/8"	1 5/8"	1 5/8"	2 1/8"	2 1/8"
Sin Desescarche	€		CONSULTAR - ACTUALIZANDO PRECIOS					
	Código		EV1220/FB	EV1221/FB	EV1222/FB	EV1223/FB	EV1224/FB	EV1225/FB
Desescarche Eléctrico E1U	€		CONSULTAR - ACTUALIZANDO PRECIOS					
	Código		EV1230/FB	EV1231/FB	EV1232/FB	EV1233/FB	EV1234/FB	EV1235/FB

(1) Presión disponible suplementaria en Pascales.

(2) Vease páginas "Anexos".

(3) Velocidad de aire residual: 0,25 m/s. en conformidad con la norma.

(4) Nivel de presión acústica medido en dB(A) calculado a 4 m. a nivel de las hélices en campo libre sobre plano reflectante.

(5) Opción desescarche eléctrico.

NOTA: En el precio está incluido el embalaje tipo jaula.



EVAPORADORES MURALES NW

PASO DE ALETAS: 9 mm.

Modelo NW ... A. L			9 A1	11 A1	20 A2	24 A2	36 A3	49 A4
0 Pa (1)	Potencia $\Delta T_1 = 8K - SC 2 (2)$	kW.	9,96	12,14	20,33	24,79	37,57	50,18
	Caudal de aire	m ³ /h.	9.350	9.050	18.700	18.100	27.150	36.200
	Proyec. aire (3)	m.	21	21	25	24	29	34
100 Pa (1)	Potencia $\Delta T_1 = 8K - SC 2 (2)$	kW.	8,80	10,64	18,07	21,70	32,81	43,89
	Caudal de aire	m ³ /h.	7.500	7.200	15.000	14.400	21.600	28.800
	Proyec. aire (3)	m.	17	16	20	19	23	27
Ventilador 1.500 r.p.m. Ø 560 mm.	Número	Nº.	1	1	2	2	3	4
	400V/III/50Hz.	kW/u.	1,25	1,25	1,25	1,25	1,25	1,25
		A máx/u	2,6	2,6	2,6	2,6	2,6	2,6
Nivel sonoro	Lp 4m. (4)	dB(A)	52	52	55	55	57	58
Superficie		m ² .	41	54	82	109	163	218
Volumen circuitos		dm ³ .	18	24	34	46	67	88
Desescarche eléctrico E1U (5)	Ω 400V/III/50Hz.	Nº	4 + 2	7 + 2	4 + 2	7 + 2	7 + 2	7 + 2
		W. Total	3.900	5.850	6.600	9.900	14.400	22.500
		A. Total	9,8/5,6	14,7/8,4	16,6/9,5	24,9/14,3	36,1/20,8	56,5/32,5
Peso neto		Kg.	185	205	295	325	445	565
Conexiones	Entrada	Ø	5/8"	5/8"	5/8"	7/8"	7/8"	1 1/8"
	Salida	Ø	1 1/8"	1 1/8"	1 3/8"	1 5/8"	2 1/8"	2 1/8"
Sin Desescarche	€		CONSULTAR - ACTUALIZANDO PRECIOS					
	Código		EV1240/FB	EV1241/FB	EV1242/FB	EV1243/FB	EV1244/FB	EV1245/FB
Desescarche Eléctrico E1U	€		CONSULTAR - ACTUALIZANDO PRECIOS					
	Código		EV1250/FB	EV1251/FB	EV1252/FB	EV1253/FB	EV1254/FB	EV1255/FB

Modelo NW ... C. L			9 C1	10 C1	18 C2	22 C2	33 C3	44 C4
200 Pa (1)	Potencia $\Delta T_1 = 8K - SC 2 (2)$	kW.	7,98	9,58	16,28	19,48	29,23	39,06
	Caudal de aire	m ³ /h.	6.250	6.050	12.500	12.100	18.150	24.200
	Proyec. aire (3)	m.	19	18	23	22	26	29
Turbina 1.000 r.p.m. 12/12	Número	Nº.	1	1	2	2	3	4
	230-400V/III/50Hz.	kW/u.	2,4	2,4	2,4	2,4	2,4	2,4
		A máx/u	7,0/4,0	7,0/4,0	7,0/4,0	7,0/4,0	7,0/4,0	7,0/4,0
Nivel sonoro	Lp 4m. (4)	dB(A)	48	48	51	51	53	54
Superficie		m ² .	41	54	82	109	163	218
Volumen circuitos		dm ³ .	18	24	34	46	67	88
Desescarche eléctrico E1U (5)	Ω 400V/III/50Hz.	Nº	4 + 2	7 + 2	4 + 2	7 + 2	7 + 2	7 + 2
		W. Total	3.900	5.850	6.600	9.900	14.400	22.500
		A. Total	9,8/5,6	14,7/8,4	16,6/9,5	24,9/14,3	36,1/20,8	56,5/32,5
Peso neto		Kg.	185	205	295	325	445	565
Conexiones	Entrada	Ø	5/8"	5/8"	5/8"	7/8"	7/8"	7/8"
	Salida	Ø	1 1/8"	1 1/8"	1 3/8"	1 5/8"	1 5/8"	2 1/8"
Sin Desescarche	€		CONSULTAR - ACTUALIZANDO PRECIOS					
	Código		EV1260/FB	EV1261/FB	EV1262/FB	EV1263/FB	EV1264/FB	EV1265/FB
Desescarche Eléctrico E1U	€		CONSULTAR - ACTUALIZANDO PRECIOS					
	Código		EV1270/FB	EV1271/FB	EV1272/FB	EV1273/FB	EV1274/FB	EV1275/FB

(1) Presión disponible suplementaria en Pascales.

(2) Vease páginas "Anexos".

(3) Velocidad de aire residual: 0,25 m/s. en conformidad con la norma.

(4) Nivel de presión acústica medido en dB(A) calculado a 4 m. a nivel de las hélices en campo libre sobre plano reflectante.

(5) Opción desescarche eléctrico.

NOTA: En el precio está incluido el embalaje tipo jaula.



EVAPORADORES MURALES NW

PASO DE ALETAS: 12 mm.

Modelo NW ... A. M			9 A1	11 A1	19 A2	23 A2	34 A3	47 A4
0 Pa (1)	Potencia $\Delta T_1 = 8K - SC 2 (2)$	kW.	8,83	10,91	18,04	22,25	33,62	44,98
	Caudal de aire	m ³ /h.	9.700	9.400	19.400	18.800	28.200	37.600
	Proyec. aire (3)	m.	22	21	26	25	30	34
100 Pa (1)	Potencia $\Delta T_1 = 8K - SC 2 (2)$	kW.	7,86	9,58	16,01	19,52	29,42	39,40
	Caudal de aire	m ³ /h.	7.800	7.500	15.600	15.000	22.500	30.000
	Proyec. aire (3)	m.	17	17	21	20	24	27
Ventilador 1.500 r.p.m. Ø 560 mm.	Número	Nº.	1	1	2	2	3	4
	400V/III/50Hz.	kW/u.	1,25	1,25	1,25	1,25	1,25	1,25
		A máx/u	2,6	2,6	2,6	2,6	2,6	2,6
Nivel sonoro	Lp 4m. (4)	dB(A)	52	52	55	55	57	58
Superficie		m ² .	32	43	63	84	126	169
Volumen circuitos		dm ³ .	18	24	34	46	67	88
Desescarche eléctrico E1U (5)	Ω 400V/III/50Hz.	Nº	4 + 2	7 + 2	4 + 2	7 + 2	7 + 2	7 + 2
		W. Total	3.900	5.850	6.600	9.900	14.400	22.500
		A. Total	9,8/5,6	14,7/8,4	16,6/9,5	24,9/14,3	36,1/20,8	56,5/32,5
Peso neto		Kg.	185	200	290	320	435	555
Conexiones	Entrada	Ø	5/8"	5/8"	5/8"	7/8"	7/8"	1 1/8"
	Salida	Ø	1 1/8"	1 1/8"	1 3/8"	1 5/8"	1 5/8"	2 1/8"
Sin Desescarche	€		CONSULTAR - ACTUALIZANDO PRECIOS					
	Código		EV1280/FB	EV1281/FB	EV1282/FB	EV1283/FB	EV1284/FB	EV1285/FB
Desescarche Eléctrico E1U	€		CONSULTAR - ACTUALIZANDO PRECIOS					
	Código		EV1290/FB	EV1291/FB	EV1292/FB	EV1293/FB	EV1294/FB	EV1295/FB

Modelo NW ... C. M			8 C1	10 C1	17 C2	212 C2	31 C3	42 C4
200 Pa (1)	Potencia $\Delta T_1 = 8K - SC 2 (2)$	kW.	7,02	8,54	14,29	17,37	26,16	34,97
	Caudal de aire	m ³ /h.	6.400	6.200	12.800	12.400	18.600	24.800
	Proyec. aire (3)	m.	19	19	23	23	26	30
Turbina 1.000 r.p.m. 12/12	Número	Nº.	1	1	2	2	3	4
	230-400V/III/50Hz.	kW/u.	2,4	2,4	2,4	2,4	2,4	2,4
		A máx/u	7,0/4,0	7,0/4,0	7,0/4,0	7,0/4,0	7,0/4,0	7,0/4,0
Nivel sonoro	Lp 4m. (4)	dB(A)	48	48	51	51	53	54
Superficie		m ² .	32	43	63	84	126	169
Volumen circuitos		dm ³ .	18	24	34	46	67	88
Desescarche eléctrico E1U (5)	Ω 400V/III/50Hz.	Nº	4 + 2	7 + 2	4 + 2	7 + 2	7 + 2	7 + 2
		W. Total	3.900	5.850	6.600	9.900	14.400	22.500
		A. Total	9,8/5,6	14,7/8,4	16,6/9,5	24,9/14,3	36,1/20,8	56,5/32,5
Peso neto		Kg.	185	200	290	320	435	555
Conexiones	Entrada	Ø	5/8"	5/8"	5/8"	7/8"	7/8"	7/8"
	Salida	Ø	1 1/8"	1 1/8"	1 3/8"	1 3/8"	1 5/8"	2 1/8"
Sin Desescarche	€		CONSULTAR - ACTUALIZANDO PRECIOS					
	Código		EV1300/FB	EV1301/FB	EV1302/FB	EV1303/FB	EV1304/FB	EV1305/FB
Desescarche Eléctrico E1U	€		CONSULTAR - ACTUALIZANDO PRECIOS					
	Código		EV1310/FB	EV1311/FB	EV1312/FB	EV1313/FB	EV1314/FB	EV1315/FB

(1) Presión disponible suplementaria en Pascales.

(2) Vease páginas "Anexos".

(3) Velocidad de aire residual: 0,25 m/s. en conformidad con la norma.

(4) Nivel de presión acústica medido en dB(A) calculado a 4 m. a nivel de las hélices en campo libre sobre plano reflectante.

(5) Opción desescarche eléctrico.

NOTA: En el precio está incluido el embalaje tipo jaula.



EVAPORADORES MURALES NW

PASO DE ALETAS: 6 mm.

Modelo NW ... A. C			12 A1	14 A1	25 A2	29 A2	45 A3	60 A4
0 Pa (1)	Potencia $\Delta T_1 = 7K - SC 3 (2)$	kW.	10,16	12,02	20,81	24,49	35,80	48,03
	Potencia $\Delta T_1 = 6K - SC 4 (2)$	kW.	7,92	9,46	16,34	19,36	27,97	37,57
	Caudal de aire	m ³ /h.	8.200	7.900	16.400	15.800	23.700	31.600
	Proyec. aire (3)	m.	19	18	22	21	26	30
100 Pa (1)	Potencia $\Delta T_1 = 7K - SC 3 (2)$	kW.	8,83	10,20	18,02	20,73	30,74	41,20
	Potencia $\Delta T_1 = 6K - SC 4 (2)$	kW.	6,94	8,07	14,22	16,47	24,31	32,50
	Caudal de aire	m ³ /h.	6.350	6.050	12.700	12.100	18.150	24.200
	Proyec. aire (3)	m.	15	14	17	16	20	23
Ventilador 1.500 r.p.m. Ø 560 mm.	Número	Nº.	1	1	2	2	3	4
	400V/III/50Hz.	kW/u.	1,25	1,25	1,25	1,25	1,25	1,25
		A máx/u	2,6	2,6	2,6	2,6	2,6	2,6
Nivel sonoro	Lp 4m. (4)	dB(A)	52	52	55	55	57	58
Superficie		m ² .	47	63	94	125	188	251
Volumen circuitos		dm ³ .	14	19	26	35	52	68
Desescarche eléctrico E1U (5)	Ω 400V/III/50Hz.	Nº	7 + 2	10 + 2	7 + 2	10 + 2	10 + 2	10 + 2
		W. Total	5.850	7.800	9.900	13.200	19.200	30.000
		A. Total	14,7/8,4	19,6/11,3	24,9/14,3	33,1/19,1	48,2/27,7	75,3/43,3
Peso neto		Kg.	180	195	280	305	420	530
Conexiones	Entrada	Ø	5/8"	7/8"	1 1/8"	1 1/8"	1 1/8"	1 3/8"
	Salida	Ø	1 3/8"	1 5/8"	2 1/8"	2 1/8"	2 1/8"	2 5/8"
Desescarche Eléctrico	€		CONSULTAR - ACTUALIZANDO PRECIOS					
	Código		EV1320/FB	EV1321/FB	EV1322/FB	EV1323/FB	EV1324/FB	EV1325/FB

(1) Presión disponible suplementaria en Pascales.

(2) Vease páginas "Anexos".

(3) Velocidad de aire residual: 0,25 m/s. en conformidad con la norma.

(4) Nivel de presión acústica medido en dB(A) calculado a 4 m. a nivel de las hélices en campo libre sobre plano reflectante.

(5) Opción desescarche eléctrico.

NOTA: En el precio está incluido el embalaje tipo jaula.





EVAPORADORES MURALES NW

PASO DE ALETAS: 9 mm.

Modelo NW ... A. S			9 A1	11 A1	19 A2	24 A2	36 A3	48 A4	
0 Pa (1)	Potencia $\Delta T_1 = 7K - SC 3 (2)$	kW.	7,23	8,89	14,58	18,29	27,66	37,13	
	Potencia $\Delta T_1 = 6K - SC 4 (2)$	kW.	5,47	6,75	11,07	13,99	21,21	28,50	
	Caudal de aire	m ³ /h.	9.350	9.050	18.700	18.100	27.150	36.200	
	Proyec. aire (3)	m.	21	21	25	24	29	34	
100 Pa (1)	Potencia $\Delta T_1 = 7K - SC 3 (2)$	kW.	6,46	7,85	12,95	16,13	24,32	32,69	
	Potencia $\Delta T_1 = 6K - SC 4 (2)$	kW.	4,92	6,01	9,88	12,42	18,76	25,25	
	Caudal de aire	m ³ /h.	7.500	7.200	15.000	14.400	21.600	28.800	
Ventilador 1.500 r.p.m. Ø 560 mm.	Número	Nº.	1	1	2	2	3	4	
	400V/III/50Hz.	kW/u.	1,25	1,25	1,25	1,25	1,25	1,25	
		A máx/u	2,6	2,6	2,6	2,6	2,6	2,6	
Nivel sonoro	Lp 4m. (4)	dB(A)	52	52	55	55	57	58	
Superficie		m ² .	41	54	82	109	163	218	
Volumen circuitos		dm ³ .	18	24	34	46	67	88	
Desescarche eléctrico E1U (5)	400V/III/50Hz.	Ω	Nº	7 + 2	10 + 2	7 + 2	10 + 2	10 + 2	10 + 2
		W. Total		5.850	7.800	9.900	13.200	19.200	30.000
		A. Total		14,7/8,4	19,6/11,3	24,9/14,3	33,1/19,1	48,2/27,7	75,3/43,3
Peso neto		Kg.	185	205	295	325	445	565	
Conexiones	Entrada	Ø	5/8"	5/8"	7/8"	7/8"	1 1/8"	1 1/8"	
	Salida	Ø	1 3/8"	1 3/8"	1 5/8"	2 1/8"	2 1/8"	2 5/8"	
Desescarche Eléctrico	€		CONSULTAR - ACTUALIZANDO PRECIOS						
	Código		EV1330/FB	EV1331/FB	EV1332/FB	EV1333/FB	EV1334/FB	EV1335/FB	

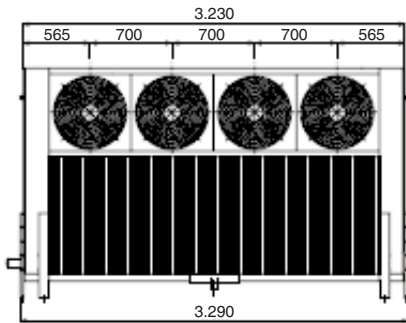
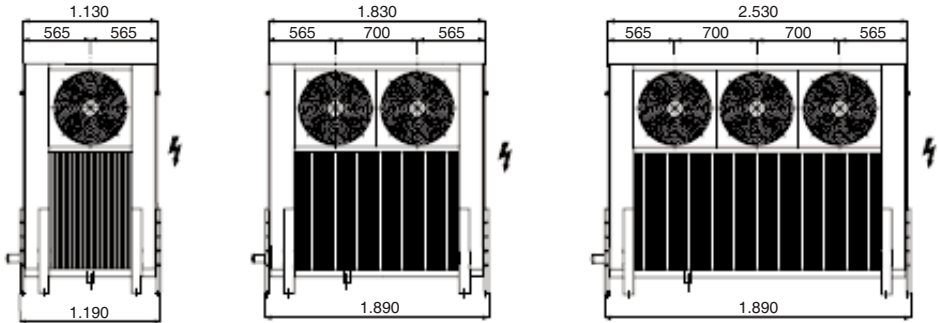
PASO DE ALETAS: 12 mm.

Modelo NW ... A. T			9 A1	11 A1	19 A2	24 A2	36 A3	48 A4	
0 Pa (1)	Potencia $\Delta T_1 = 7K - SC 3 (2)$	kW.	6,27	8,00	12,89	16,45	24,81	33,36	
	Potencia $\Delta T_1 = 6K - SC 4 (2)$	kW.	4,75	6,11	9,82	12,64	19,10	25,71	
	Caudal de aire	m ³ /h.	9.700	9.400	19.400	18.800	28.200	37.600	
	Proyec. aire (3)	m.	22	21	26	25	30	34	
100 Pa (1)	Potencia $\Delta T_1 = 7K - SC 3 (2)$	kW.	5,58	7,08	11,46	14,51	21,85	29,42	
	Potencia $\Delta T_1 = 6K - SC 4 (2)$	kW.	4,24	5,44	8,77	11,22	16,92	22,79	
	Caudal de aire	m ³ /h.	7.800	7.500	15.600	15.000	22.500	30.000	
Ventilador 1.500 r.p.m. Ø 560 mm.	Número	Nº.	1	1	2	2	3	4	
	400V/III/50Hz.	kW/u.	1,25	1,25	1,25	1,25	1,25	1,25	
		A máx/u	2,6	2,6	2,6	2,6	2,6	2,6	
Nivel sonoro	Lp 4m. (4)	dB(A)	52	52	55	55	57	58	
Superficie		m ² .	32	43	63	84	126	169	
Volumen circuitos		dm ³ .	18	24	34	46	67	88	
Desescarche eléctrico E1U (5)	400V/III/50Hz.	Ω	Nº	7 + 2	10 + 2	7 + 2	10 + 2	10 + 2	10 + 2
		W. Total		5.850	7.800	9.900	13.200	19.200	30.000
		A. Total		14,7/8,4	19,6/11,3	24,9/14,3	33,1/19,1	48,2/27,7	75,3/43,3
Peso neto		Kg.	185	200	290	320	435	555	
Conexiones	Entrada	Ø	5/8"	5/8"	7/8"	7/8"	1 1/8"	1 1/8"	
	Salida	Ø	1 3/8"	1 3/8"	1 5/8"	1 5/8"	2 1/8"	2 1/8"	
Desescarche Eléctrico	€		CONSULTAR - ACTUALIZANDO PRECIOS						
	Código		EV1340/FB	EV1341/FB	EV1342/FB	EV1343/FB	EV1344/FB	EV1345/FB	

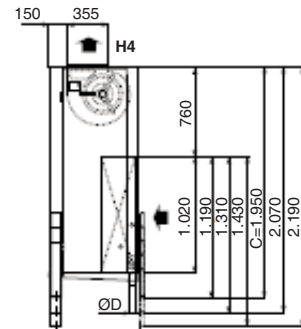
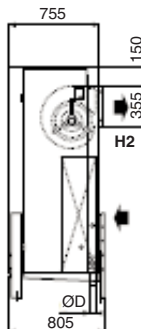
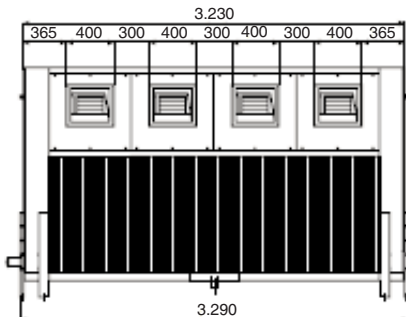
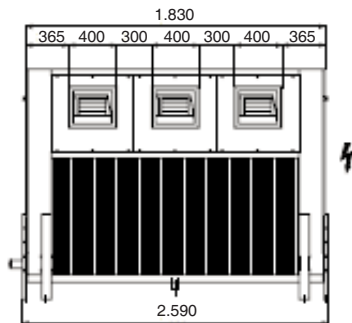
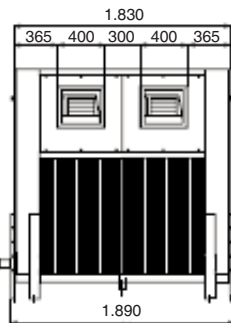
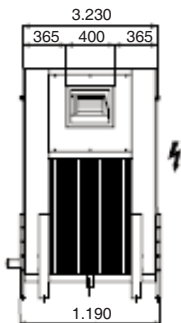
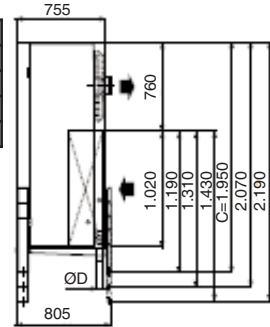
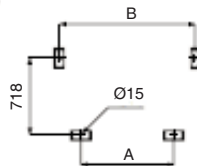
NOTA: En el precio está incluido el embalaje tipo jaula.



EVAPORADORES MURALES NW



Vent.	1	2	3	4
A	785	1.485	2.185	2.885
B	1.140	1.840	2.540	3.240
C	1.950	1.950	1.950	
Ø D	1"	1"	1 1/2"	1 1/2"





EVAPORADORES MURALES NF

Los evaporadores de la gama NF están destinados especialmente a las aplicaciones de los túneles de congelación. Los 5 modelos de la gama NF cubren un campo de potencia de 35 a 110 kW.

DESCRIPCIÓN

A causa de su altura, los NF se entregan en 2 partes:

Un conjunto batería, chasis, bandeja y resistencias.

Un conjunto motoventiladores.

Ventilación.-

Conjunto ventilación entregado por separado para instalar encima de la batería.

Motoventiladores Ø 710 mm. 230/400V/III/50Hz. IP 55, clase F.

Batería.-

Batería con tubos de cobre al tresbolillo y aletas de aluminio.

Separación de aletas 9 mm.

Desescarche.-

Bandeja bajo el conjunto del intercambiador. Desescarche eléctrico.

Designación : NFT₍₁₎280₍₂₎ - (1) Evaporador. (2) Modelo.

OPCIONES.-

Ventilación: Motoventiladores especiales.

Batería: CO2 Optimización R744 (consultar). Aletas. Otros pasos de aletas.

Desescarche: HGT Desescarche gases calientes (batería y bandeja). DAE Desescarche por agua.

Diversos: ECB Embalaje con jaula de madera.

PASO DE ALETAS: 9 mm.

Modelo NFT ... 100 Pa (1)			280	401	507	676	802
Potencia $\Delta T_1 = 7K - SC 3 (21)$	kW.		43,5	64,3	82,9	109,3	129,6
Potencia $\Delta T_1 = 6K - SC 4 (2)$	kW.		33,6	49,7	64,1	84,	100,1
Superficie	m ²		308	442	560	746	884
Volumen circuitos	dm ³		116,6	165,5	208,4	276,3	326,7
Ventilador* Ø 710 MM. 1.500 r.p.m.	Nº	Ud.	2	3	4	5	6
	Caudal aire	m ³ /h. (6)	31.800	46.500	60.400	78.500	94.200
	Proyec. aire (2)	m. (6)	41	49	56	64	71
Desescarche eléctrico	Ω	Nº	19 + 2	19 + 2	19 + 2	19 + 2	19 + 2
	400V/III/50Hz.	W. Total	27.300	47.250	59.850	79.800	92.400
		A. Total	39,6	68,5	86,7	115,7	133,9
Peso neto	Kg.		600	830	1.060	1.330	1.560
Conexiones	Entrada	Ø (4)	1 3/8"	2 x 1 1/8"	2 x 1 3/8"	2 x 1 3/8"	2 x 1 3/8"
	Salida	Ø (5)	2 5/8"	2 x 2 1/8"	2 x 2 5/8"	2 x 2 5/8"	2 x 3 1/8"
Desescarche Eléctrico	€		CONSULTAR - ACTUALIZANDO PRECIOS				
	Código		EV1350/FB	EV1351/FB	EV1352/FB	EV1353/FB	EV1354/FB

* 2,2 kW. máx. 230V./III/50Hz.: 8,5 A. máx. 400V/III/50Hz.: 4,9 A. máx. (6)

(1) Presión disponible suplementaria en Pascales.

(2) Vease páginas "Anexos".

(3) Velocidad de aire residual: 0,25 m/s. en conformidad con la norma.

(4) Distribuidor macho para soldar.

(5) Ø: macho para soldar.

(6) Regulación de las protecciones contra las sobrecargas.

NOTA: En el precio está incluido el embalaje tipo jaula para evaporador y conjunto de ventilación.

Potencia sonora por ventilador LwA	63 Hz	125 Hz	250 Hz	500 Hz	1.000 Hz	2.000 Hz	4.000 Hz	8.000 Hz
LwA - dB(A)	58	78	86	91	93	90	83	72



EVAPORADORES MURALES NF

