

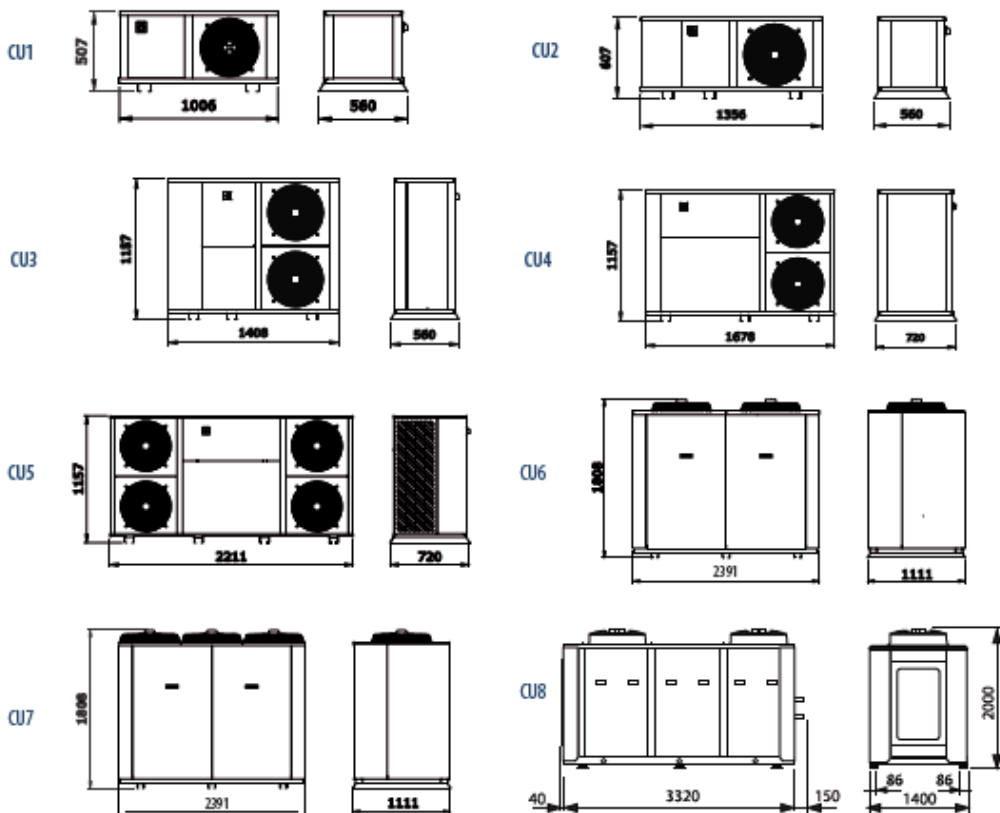
UNIDADES CONDENSADORAS HERMÉTICAS CU-TWIN INVERTER

Los modelos de la serie CU-TWIN HERMÉTICAS son unidades condensadoras con compresor Scroll Copeland o Bitzer y que funcionan con refrigerante R-404A que permite modular la potencia del compresor en función de la demanda energética de la instalación.

El montaje se hace sobre suelo o sobre la cámara.

Pueden ser instaladas en el exterior sin ningún tipo de protección adicional. La carrocería de la unidad condensadora está construida en plancha pintada con polvo epoxi.

DIMENSIONES



UNIDADES CONDENSADORAS HERMÉTICAS CU-TD INVERTER

MEDIA TEMPERATURA

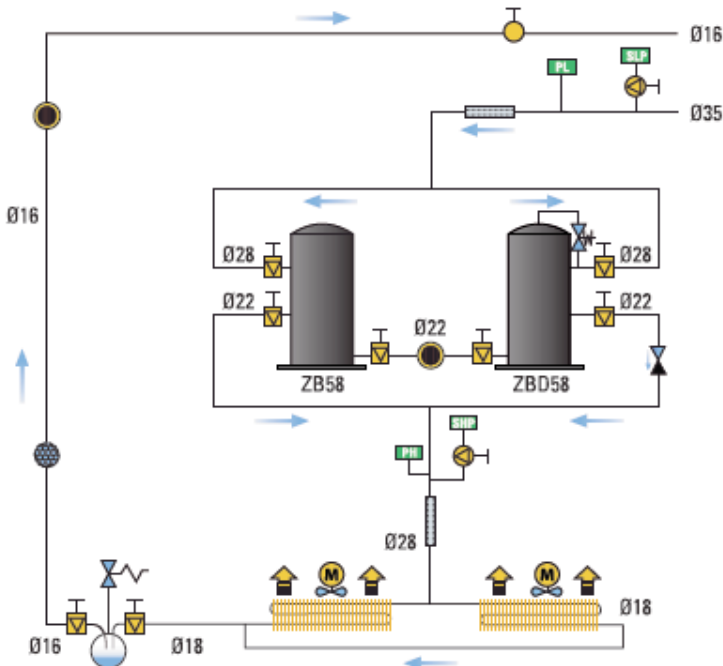
Código	Modelo	HP	Compresor	Voltaje	Consumo kW	Caudal Cond. m³/h.	R-404A- Tª Evap. W				€
							0°C máx	0°C mín	-10°C máx	-10°C mín	
CF2890	GCU4046TD01F	2 x 3	ZB21+ZB21D	400/3N~/50	4,48	7.800	12.846	642	9.467	473	12.405
CF2891	GCU5080TD01F	2 x 4	ZB30+ZBD30	400/3N~/50	5,83	15.600	19.243	962	13.990	700	15.913
CF2892	GCU5100TD01F	2 x 5	ZB38+ZBD38	400/3N~/50	7,47	15.600	20.714	1.036	16.594	830	16.947
CF2893	GCU5120TD01F	2 x 6	ZB45+ZBD45	400/3N~/50	8,84	15.600	28.075	1.404	20.130	1.007	17.126
CF2894	GCU5180TD01F	2 x 9	ZB58+ZBD58	400/3N~/50	13,85	23.000	36.127	1.806	26.162	1.308	20.455

Rendimientos y Precios con refrigerante R-134a Consultar. - Temperatura exterior +35°C.

Los modelos de la serie CU-TD son unidades condensadoras carrozadas y equipadas con compresor hermético Scroll Digital que permiten regular la potencia del compresor en función de la demanda energética de la instalación, cuadró eléctrico de potencia con electrónica de gestión del compresor, insonorización simple en la zona del compresor, ventiladores de 6 polos con bajo nivel sonoro, control de condensación mediante variador de velocidad BESTCOP, filtro y visor de líquido y presostato de alta y baja presión.

OPCIONALES:

- Insonorización residencial (CU3-4) 458 €
- Insonorización residencial (CU5) 600 €
- Variador de velocidad presostático 229 €
- Variador de velocidad presostático 365 €
- Ventilador radial (CU3-4) 951 €
- Ventilador radial (CU5) 1.917 €
- Separador de aspiración 391 €
- Monitor de tensión 283 €
- Embalaje de madera 3 %



UNIDADES CONDENSADORAS HERMÉTICAS CI-L INVERTER

MEDIA TEMPERATURA - Voltaje 400/3N~/50

Código	Modelo	HP	Compresor	Consumo kW	Caudal Cond. m³/h.	R-404A- Tª Evap. W				€
						0°C máx	0°C mín	-10°C máx	-10°C mín	
CF2900	GCI4046L01F	2 x 2,3	2FES-3Y + 2GES-2Y	4,10	7.800	11.673	3.268	8.516	2.384	14.133
CF2901	GCI4060L01F	2 x 3	2EES-3Y + FES-3Y	5,00	7.800	14.643	4.246	10.689	3.100	14.498
CF2902	GCI4070L01F	2 x 3,5	2DES-3Y + 2EES-3Y	5,80	7.300	17.230	4.997	12.739	3.694	15.551
CF2903	GCI5100L01F	2 x 5	4FES-5Y + 2CES-4Y	7,80	15.600	25.204	7.309	18.505	5.366	18.019
CF2904	GCI5120L01F	2 x 6	4EES-6Y + 4FES-5Y	9,00	15.600	30.086	8.424	21.839	6.115	19.275
CF2905	GCI5150L01F	2 x 7,5	4DES-7Y + 4EES-6Y	10,70	14.600	35.026	10.158	22.757	7.470	20.410
CF2906	GCI6180L01F	2 x 9	4CES-9Y + 4DES-7Y	14,89	20.000	49.500	12.300	31.920	7.950	33.724
CF2907	GCI7240L01F	2 x 12	4TES-12Y + 4VES-10Y	18,17	25.200	63.040	15.720	39.912	9.906	38.067
CF2908	GCI7300L01F	2 x 15	4PES-15Y + 4TES-12Y	21,02	25.200	74.120	18.960	46.820	12.060	39.103
CF2909	GCI8400L01F	2 x 20	4NES-20Y + 4PES-15Y	26,37	39.000	86.540	21.720	54.640	13.620	49.007
CF2910	GCI8440L01F	2 x 22	4JE-22Y + 4NES-20Y	29,82	39.000	99.720	25.860	63.780	16.440	55.325

Rendimientos y Precios con refrigerante R-134a Consultar. - Temperatura exterior +35°C.

BAJA TEMPERATURA - Voltaje 400/3N~/50

Código	Modelo	HP	Compresor	Consumo kW	Caudal Cond. m³/h.	R-404A- Tª Evap. W				€
						-25°C máx	-25°C mín	-30°C máx	-30°C mín	
CF2915	HCI4100L01F	2 x 4	4EES4Y + 4FES-3Y	6,20	7.600	10.130	2.938	8.234	2.388	16.511
CF2916	HCI4120L01F	2 x 6	4DES-5Y + 4EES-4Y	7,20	7.300	12.576	3.647	10.258	2.975	17.165
CF2917	HCI4150L01F	2 x 7,5	4CES-6Y + 4DES-5Y	8,70	7.300	14.164	4.249	11.634	3.490	18.910
CF2918	HCI6180L01F	2 x 9	4TES-9Y + 4VES-7Y	12,65	15.600	20.168	4.944	15.128	3.684	33.402
CF2919	HCI6240L01F	2 x 12	4PES12Y + 4TES-9Y	14,45	15.600	23.656	6.168	17.722	4.656	34.015
CF2920	HCI6280L01F	2 x 14	4NES-14Y + 4PES-10Y	16,68	20.000	27.534	6.792	20.612	5.046	39.261
CF2921	HCI6300L01F	2 x 15	4JE-15Y + 4NES-12Y	19,84	20.000	33.440	8.370	25.364	6.312	46.763
CF2922	HCI6360L01F	2 x 18	4HE-18Y + 4JE-15Y	23,26	20.000	39.920	10.020	30.608	7.644	46.865
CF2923	HCI7460L01F	2 x 23	4GE-23Y + 4HE-18Y	28,10	25.200	47.256	11.928	36.624	9.192	52.142
CF2924	HCI7500L01F	2 x 25	6JE-25Y + 4GE-23Y	30,94	25.200	52.980	14.040	40.908	10.944	56.091

Los modelos de la serie CI-L son unidades condensadoras carrozadas TWIN INVERTER, equipadas con 2 compresores semihermético Bitzer, uno de ellos con variador de frecuencia, cuadro eléctrico de potencia, electrónica de gestión de la potencia del compresor en función de la demanda energética de la instalación, insonorización simple en la zona del compresor, ventiladores de 6 polos con bajo nivel sonoro, control de condensación mediante variador de velocidad BESTCOP, separador de aceite, separador de aspiración (solo los modelos de baja temperatura), filtro y visor de líquido, sistema de emergencia en caso de avería de la electrónica, presostato de alta y baja temperatura.

OPCIONALES:

Insonorización residencial (CU3-4)	326 €
Insonorización residencial (CU5)	608 €
Insonorización residencial (CU6-7)	1.581 €
Insonorización residencial (CU8)	2.077 €
Variador de velocidad termostático	229 €
Variador de velocidad presostático	365 €
Reducción de capacidad	445 €
Ventilador radial (CU3-4)	951 €
Ventilador radial (CU5)	1.917 €
Separador de aspiración <10Hp	391 €
Monitor de tensión	283 €
Embalaje de madera	3 %

