

## EXTRACTORES PARA CONDUCTO

**SERIE TD-MIXVENT**

Ventiladores helicocentrífugos de bajo perfil, fabricados en material plástico (hasta el modelo 800) o en chapa de acero galvanizada protegida con pintura epoxi (del modelo 100 en adelante), con caja de bornes externa, cuerpo activo desmontable y motor regulable 230V. 50Hz. de 2 velocidades (1) Clase B, IP44.

(1) Modelos TD-4000 y TD-6000, 1 velocidad., Clase F.

Código	Modelo	€	Vel. r.p.m	Potencia máx. abs. W	Intensidad máx. abs. A	Caudal en desc. libre m³/h	Temp. máx. trabajo °C.	Nivel pres. sonora* dB(A)	Ø conducto mm.	Peso Kg.
MV2300	TD-160/100N SILENT	96,05	2.500	35	0,16	180	40	24	100	1,4
			2.200	16	0,10	160	40	21		
MV2301	TD-250/100	119,26	2.200	24	0,11	240	40	31	100	2,0
			1.850	18	0,10	180	40	26		
MV2302	TD-350/125	146,72	2.250	30	0,13	360	40	33	125	2,0
			1.900	22	0,10	280	40	28		
MV2303	TD-500/150	178,45	2.500	50	0,22	580	60	33	150	2,7
			1.950	44	0,19	430	60	29		
MV2304	TD-500/160	178,45	2.500	50	0,22	580	60	33	160	2,7
			1.950	44	0,19	430	60	29		
MV2305	TD-800/200N	239,67	2.780	70	0,30	880	60	37	200	4,9
			2.480	60	0,26	700	60	33		
MV2306	TD-800/200	244,54	2.500	120	0,50	1.100	60	39	200	4,9
			2.000	100	0,45	800	60	33		
MV2307	TD-1000/250	328,96	2.800	125	0,50	1.010	60	40	250	9,4
			2.610	85	0,35	900	60	38		
MV2308	TD-1300/250	343,13	2.520	180	0,80	1.300	60	43	250	9,4
			2.000	140	0,60	1.100	60	39		
MV2309	TD-2000/315	391,21	2.700	255	1,20	2.000	60	47	315	14,0
			2.000	160	0,80	1.550	60	42		
MV2310	TD-4000/355	623,76	1.400	345	1,53	3.800	40	44	355	19,0
MV2311	TD-6000/400	852,88	1.400	665	2,97	5.500	40	44	400	26,0

\*Nivel de presión sonora, radiado a 3 m. en campo libre, con tubos rígidos en aspiración y descarga.



Características constructivas	160	250	350	500	800	800N	1.000	1.300	2.000	4.000	6.000
Carcasa Polipropileno	*	*	*	*	*	*					
Carcasa Acero							*	*	*	*	*
Hélice ABS	*	*	*	*	*	*					
Hélice Aluminio							*	*	*	*	*
Clase motor	II	II	II	II	II	II	I	I	I	I	I
Protector térmico por fusible	*	*	*								
Protector térmico rearme automático					*	*	*	*	*	*	*
Rodamientos a bolas engrase permanente	*	*	*	*	*	*	*	*	*	*	*
Motor regulable de una velocidad										*	*
Motor regulable (*) de dos velocidades	*	*	*	*	*	*	*	*	*		

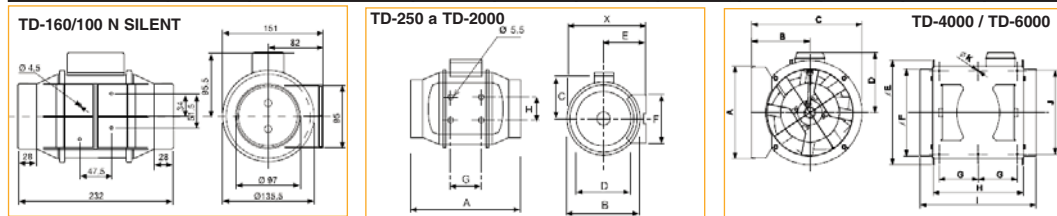
\*Los modelos que incorporan temporizador (TD-MIXVENT-T) no son regulables.

## EXTRACTORES PARA CONDUCTO

Dimensiones mm.

Modelo	X	A	Ø B	C	Ø D	E	F	G	H
TD-250/100	188	303	176	115	97	100	90	80	60
TD-350/125	188	258	176	115	123	100	90	80	60
TD-500/150	212	295	200	127	147	112	130	80	60
TD-500/160	212	275	200	127	157	112	130	80	60
TD-800/200N	232,5	302	217	141	198	124	140	100	94
TD-800/200	232,5	302	217	141	198	124	140	100	94
TD-1000/250	291	386	272	192	248	155	168	145	140
TD-1300/250	291	386	272	192	248	155	168	145	140
TD-2000/315	356	450	336	224	312	188	210	182	178

Modelo	A	B	C	D	Ø E	Ø F	G	H	I	J	Ø K
TD-4000/355	377	238	451	224	426	354	150	368	474	340	8,5
TD-6000/400	407	249	492	267	487	399	160	425	547	370	8,5


**SERIE TD-MIXVENT-T (Serie TD-MIXVENT con Temporizador).**

Los modelos TD-MIXVENT-T incorporan temporizador regulable entre 1 y 3 minutos. Motor de una velocidad no regulable.

Código	Modelo	€	Vel. r.p.m	Potencia máx. abs. W	Intensidad máx. abs. A	Caudal en desc. libre m³/h	Temp. máx. trabajo °C.	Nivel pres. sonora* dB(A)	Ø conducto mm.	Peso Kg.
MV2320	TD-160/100 NT SILENT	114,05	2.500	35	0,16	180	40	24	100	1,4
MV2321	TD-250/100 T	136,95	2.200	24	0,11	240	40	31	100	2,0
MV2322	TD-350/125 T	163,96	2.250	30	0,13	360	40	33	125	2,0
MV2323	TD-500/150 T	196,50	2.500	50	0,22	580	60	33	150	2,7
MV2324	TD-500/160 T	196,50	2.500	50	0,22	580	60	33	160	2,7
MV2325	TD-800/200 T	264,72	2.500	120	0,50	1.100	60	39	200	4,9

\*Nivel de presión sonora, radiado a 3 m. aparato entubado, en campo libre.

Código	Modelo	€
MV2326	Kit de Extracción TD-160/100N	145,46
MV2327	Kit de Extracción TD-250/100V	168,42
MV2328	Kit de Extracción TD-250/100 T	187,30

**Kits de Extracción TD MIXVENT**

Los Kits de Extracción de la serie MIXVENT son conjuntos de extractor y accesorios preparados para instalaciones de ventilación para pequeños recintos, especialmente baños y aseos.


**SERIE TDx2 MIXVENT**

Sistema especialmente indicado en casos en que disponemos del ventilador con el caudal adecuado, pero necesitamos incrementar la presión a causa de los accidentes del conducto.

El sistema MIXVENT-TDx2 es un producto estándar de catálogo desde el modelo 350 hasta el 1300.

Puede obtenerse también un TDx2 acoplado 2 ventiladores TD iguales mediante brida MBR.



Código	Modelo	€	Vel. r.p.m	Potencia máx. abs. W	Intensidad máx. abs. A	Caudal en desc. libre m³/h	Temp. máx. trabajo °C.	Nivel pres. sonora* dB(A)	Ø conducto mm.	Peso Kg.
MV2329	TDx2-350/125	271,56	2.630	150	1,12	395	40	36	125	5,4
MV2330	TDx2-500/150	333,87	2.720	140	0,60	510	60	48	150	5,0
MV2331	TDx2-500/160	333,87	2.720	140	0,60	510	60	48	160	5,0
MV2332	TDx2-800/200N	452,53	2.800	165	0,72	900	60	48	200	8,7
MV2333	TDx2-800/200	461,78	2.700	290	1,20	1.020	60	52	200	8,7
MV2334	TDx2-1000/250	621,29	2.800	300	1,30	1.020	60	57	250	18,7
MV2335	TDx2-1300/250	648,36	2.520	340	1,44	1.320	60	57	250	18,7

\*Nivel de presión sonora, radiado a 3 m. aparato entubado, en campo libre.

## EXTRACTORES PARA CONDUCTO

**SERIE TD-ECOWATT**

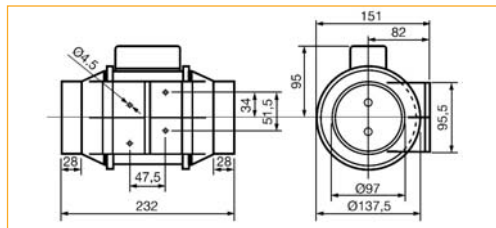
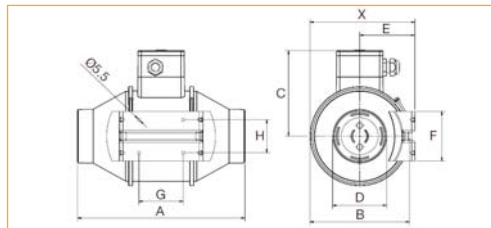
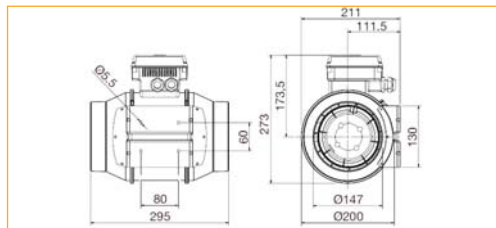
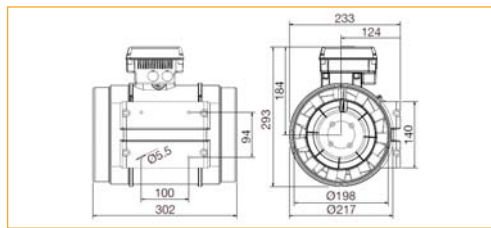
Ventiladores helicoconstrífugos de bajo perfil, con rodamientos a bolas y motor brushless de corriente continua, de alto rendimiento y bajo consumo, regulables de forma lineal. Fabricados en material plástico, con caja de bornes externa, cuerpo activo desmontable y motor regulable 90/260V. 50/60 Hz. IP44. Clase B. Especialmente indicados para instalaciones donde deban estar muchas horas en funcionamiento o donde se requiera un sistema de ventilación inteligente que implique una constante variación de regulación.

Código	Modelo ECOWATT	€	Vel. r.p.m	Potencia máx. abs. W	Intensidad máx. abs. A	Caudal en desc. libre m <sup>3</sup> /h	Temp. máx. trabajo °C.	Nivel pres. sonora* dB(A)	Ø conducto mm.	Peso Kg.
MV2315	TD-160/100	139,20	2.650	10	0,07	190	60	34	100	1,4
MV2316	TD-250/100	234,53	2.400	22	0,17	275	60	35	100	2,0
MV2317	TD-350/125	260,65	2.420	22	0,17	360	60	34	125	2,0
MV2318	TD-500/150	293,07	2.600	48	0,35	580	60	36	150	2,7
MV2319	TD-800/200	370,39	2.360	105	0,75	1.030	60	38	200	4,9

\*Nivel de presión sonora, radiado a 3 m. aparato entubado, en campo libre.

**Dimensiones mm.**

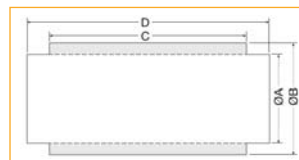
Modelo ECOWATT	X	A	Ø B	C	Ø D	E	F	G	H
TD-250/100	188	303	176	156	97	100	90	80	60
TD-350/125	188	258	176	156	123	100	90	80	60

**TD-160/100 ECOWATT**

**TD-250/100 - TD-350/125 ECOWATT**

**TD-500/150 ECOWATT**

**TD-800/200 ECOWATT**


## ACCESORIOS DE MONTAJE PARA LA SERIE TD MIXVENT

**SILENCIADORES SIL - Atenuador acústico para reducir el ruido transmitido**

Código	Modelo	Ø A mm.	Ø B mm.	C mm.	D mm.	€
MV3598	SIL-125	125	250	700	900	118,93
MV3599	SIL-160	160	250	700	900	149,72
MV3600	SIL-200	200	315	700	900	186,36
MV3601	SIL-250	250	355	700	900	221,57
MV3602	SIL-315	315	400	700	860	304,86
MV3603	SIL-355	355	450	700	860	369,13
MV3604	SIL-400	400	500	700	860	389,67



## ACCESORIOS DE MONTAJE PARA LA SERIE TD MIXVENT

### FILTROS MFL

Cajas filtrantes dotadas de bolsa tipo EU (G85-85% gravimétrico). Facil sustitución

Código	Modelo	Dimensiones mm.			Ø conducto mm.	€
		L	A	H		
MV2400	MFL-100	200	200	196	100	110,65
MV2401	MFL-125	200	200	196	125	111,81
MV2402	MFL-160	200	200	196	160	115,08
MV2403	MFL-200	244	243	202	200	134,94
MV2404	MFL-250	294	293	206	250	148,89
MV2405	MFL-315	343	342	206	315	162,72
MV2406	MFL-355	448	447	254	355	193,79
MV2407	MFL-400	448	447	254	400	197,67



### KIT TWIN BASE

Está constituido por dos acoplamientos rectangulares de dimensiones normalizadas y dos soportes que permiten efectuar el montaje de dos TD MIXVENT o dos TDx2 MIXVENT en paralelo.

Código	Modelo	Dimensiones mm.		€
		L	H	
MV2410	BASE 250	320	180	65,15
MV2411	BASE 350	320	180	80,33
MV2412	BASE 500/150	395	220	103,99
MV2413	BASE 500/160	395	220	103,99
MV2414	BASE 800	440	240	103,99
MV2415	BASE 1000	540	290	111,29
MV2416	BASE 2000	690	355	139,06



### BRIDAS MBR - Permiten acoplar dos TD MIXVENT en serie.

Código	Modelo	Ø Conducto mm.	€
MV2375	MBR 350	125	13,35
MV2376	MBR-500/150	150	13,64
MV2377	MBR-500/160	160	13,64
MV2378	MBR-800	200	17,23
MV2379	MBR-1000	250	21,21



### ACOPLAMIENTOS RECTANGULARES MAR

Permiten acoplar un TD MIXVENT a un conducto rectangular de dimensiones normalizadas.

Código	Modelo	Ø Conducto mm.	€
MV2340	MAR-250	100	33,69
MV2341	MAR-350	125	35,76
MV2342	MAR-500/150	150	40,84
MV2343	MAR-500/160	160	40,84
MV2344	MAR-800	200	47,33
MV2345	MAR-1000	250	55,28
MV2346	MAR-2000	315	82,56



## ACCESORIOS DE MONTAJE PARA LA SERIE TD MIXVENT

### COMPUERTAS ANTIRRETORNO MCA

Evitan la entrada de corrientes de aire exterior cuando el aparato no está en funcionamiento.

Código	Modelo	Ø Conducto mm.	€
MV2347	MCA-250	100	33,08
MV2348	MCA-350	125	33,69
MV2349	MCA-500/150	150	37,14
MV2350	MCA-500/160	160	37,14
MV2351	MCA-800	200	40,66
MV2352	MCA-1000	250	49,27
MV2353	MCA-2000	315	57,57
MV2354	MCA-4000	355	116,10
MV2355	MCA-6000	400	122,20



### REJILLAS MRJ

Colocadas en el lado de aspiración o descarga de la instalación, evitan la entrada de cuerpos extraños que pudieran perjudicar el ventilador

Código	Modelo	Ø Conducto mm.	€
MV2357	MRJ-250	100	21,05
MV2358	MRJ-350	125	21,41
MV2359	MRJ-500/150	150	21,58
MV2360	MRJ-500/160	160	21,58
MV2361	MRJ-800	200	23,42
MV2362	MRJ-1000	250	25,85
MV2363	MRJ-2000	315	36,59
MV2364	MRJ-4000	355	40,93
MV2365	MRJ-6000	400	46,14



### BATERÍAS ELÉCTRICAS PARA LA SERIE TD MIXVENT - MBE

Batería de calefacción para instalar en la descarga de los ventiladores. La velocidad mínima del aire dentro de la batería debiese de 1,5 m/s. Temperatura máxima del aire que circula en la batería 60°C. Las baterías se componen de: Resistencias blindadas. Circuito de protección doble que deberá conectarse al circuito de control de la batería, mediante termostato de seguridad automático conectado en serie con otro termostato de seguridad de rearme manual (RESET). Caja de conexión IP43.

PULSER (REG-6) y TTC-2000 (REG-16): Reguladores electrónicos para las baterías eléctricas de calefacción.

TG-K330 (STC) y TG-K530 (STA): Sondas de temperatura (STA de ambiente, STC para conducto) para conectar a los reguladores REG



Código	Modelo	Modelo para MIXVENT-TD	€	Potencia batería W	Ø mm.	Longitud mm.	Tensión aliment. baterías V.	Caudal mínimo aire m³/h.	Tipo de regulador
MV2420	MBE-100/04B	250/100	162,11	400	100	375	1/230	50	PULSER (REG 6)
MV2421	MBE-125/12B	350/125	202,09	1.200	125	375	1/230	70	PULSER (REG 6)
MV2422	MBE-160/21B	500/160	214,60	2.100	160	375	1/230	110	PULSER (REG 6)
MV2423	MBE-200/50T	800/200	312,46	5.000	200	375	2/400	170	PULSER (REG 6)
MV2424	MBE-250/60T	1000-1300/250	372,35	6.000	250	375	2/400	270	PULSER (REG 6)
MV2425	MBE-315/90T	2000/315	436,29	9.000	315	375	3/400	420	TTC-2000 (REG16)
MV2426	MBE-355/90T	4000/355	462,20	9.000	355	375	3/400	570	TTC-2000 (REG16)
MV2427	MBE-400/120T	6000/400	594,00	12.000	400	375	3/400	570	TTC-2000 (REG16)

### REGULADORES

Código	Modelo	€	Potencia descarga libre W	Dimensiones mm. L A H	Tensión por caja V.
MV2432	PULSER (REG-6)	170,17	6.000	92 145 150	230-400
MV2430	TTC-2000 (REG-16)	949,97	16.500	160 140 280	400



### SONDAS DE TEMPERATURA

Código	Modelo	€
MV2444	TG-530(STA)	47,13
MV2441	TG-K330(STC)	42,85